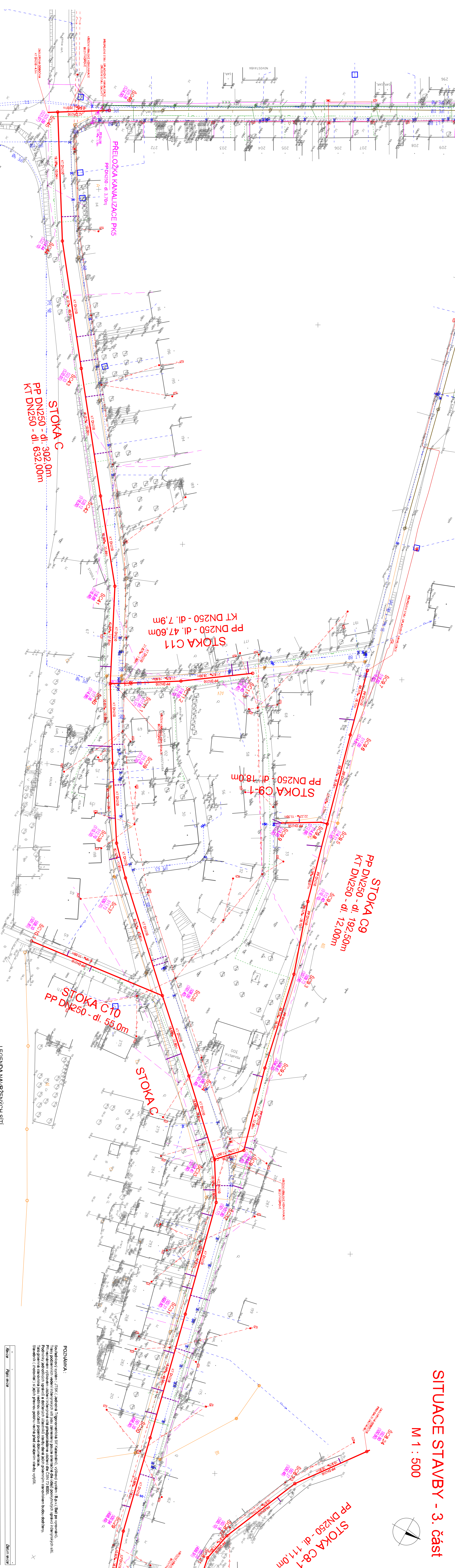
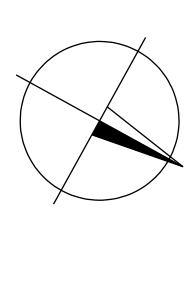


# SITUACE STAVBY - 3. část

M 1 : 500



- LEGENDA NAVRŽENÝCH SÍTÍ**
- NÁŘEZNÁ SPRAŠKOVÁ KANALIZACE - NOVÁ
  - NÁŘEZNÁ DESIOVÁ KANALIZACE - PROJEKT NOVÉ
  - PŘELOŽKA VODOVODU
  - PŘELOŽKA KANALIZACE
  - OBOJBOČNÝ PRO DOMOVNÍ PŘIPOJENÍ PŘEJEMEM - ODHAD
  - OBOJBOČNÝ PRO DOMOVNÍ PŘIPOJENÍ BEZVÝKOPNĚ - ODHAD
  - PŘELOŽKA PLYNOVODU (neúplně součástí projektu)
- LEGENDA KOORDINOVANÝCH AKCÍ**
- ZÁKROUHOVÁNÍ VODOVODU
  - VODOVODNÍ PŘIPLADEC - PŘEDMĚTEM INVESTICE
  - PLYNOVODNÍ PŘIPLADEC - PŘEDMĚTEM INVESTICE
  - PLYNOVODNÍ PŘIPLADEC - PŘEDMĚTEM INVESTICE
  - PLYNOVODNÍ PŘIPLADEC - PŘEDMĚTEM INVESTICE
- LEGENDA STÁVAJÍCÍCH SÍTÍ**
- SPRAŠKOVÁ KANALIZACE
  - JEDNOTNÁ KANALIZACE
  - DEŠŤOVÁ KANALIZACE
  - VODOVOD
  - PLYNOVOD
  - PLYNOVOD VTL
  - SPOJOVACÍ KABEL - NADZEMNÍ
  - SPOJOVACÍ KABEL - PODZEMNÍ
  - VEDENÍ NÍZKÉHO NAPĚTÍ
  - VEDENÍ NÍZKÉHO NAPĚTÍ
- KLAD LISTŮ**
- 3
- 1 2

**POZNÁMKA:**  
 Součástí systému je iTSK (ústednía) Trigonometrická síť katastrální, výškový systém: Bpv, Btl po vyrovnání.  
 Pro projektování vedení inženýrských sítí jsou zavedeny pozice orientace dle zjednotěných sítí inženýrských sítí.  
 Podmínky jednotlivých sítí a jejich úložných úrovní dle příslušných technických předpisů.  
 Tato příloha obsahuje situace inženýrských sítí a jejich příslušných úložných úrovní dle příslušných technických předpisů.  
 Situace inženýrských sítí je třeba předložit spolu s přílohou 3.00.

**PROJEKTANT:**  
**AQUA PROCON s.r.o.**  
 Páskova 11, 281 02 Brno  
 IČO: 252 20 123  
 E-mail: info@aquaprocon.cz  
 www.aquaprocon.cz

**VEDOUcí PROJEKTU:** Ing. Monika Frazálová  
**VEDOUcí DÍLŮVÝPROJEKTU:** Ing. Martina Frazálová  
**ZODPOVĚDNÝ PROJEKTANT:** Ing. Hana Dvořáková  
**VÝKONOVATEL:** Ing. Jan Poděšák  
**KONTROLOVATEL:** Ing. Jan Poděšák

**INVESTOR:** SVAK město a obci  
**OBJEDVATEL:** SVAK město a obci

**PROJEKT:** 144  
**ČÍSLO:** 1-300  
**STADIUM:** 2D  
**DATA:** 04/2022  
**ZÁKAZNÍČKA:** 1501518-18

**LEGENDA:**  
**RUDICE - KANALIZACE, 2. ETAPA**  
 C - Situace vykresly  
 C.4 - SITUACE STAVBY  
 SITUACE STAVBY C.3

**ČÍSLO:** C.4.3  
**STRANA:** 0