



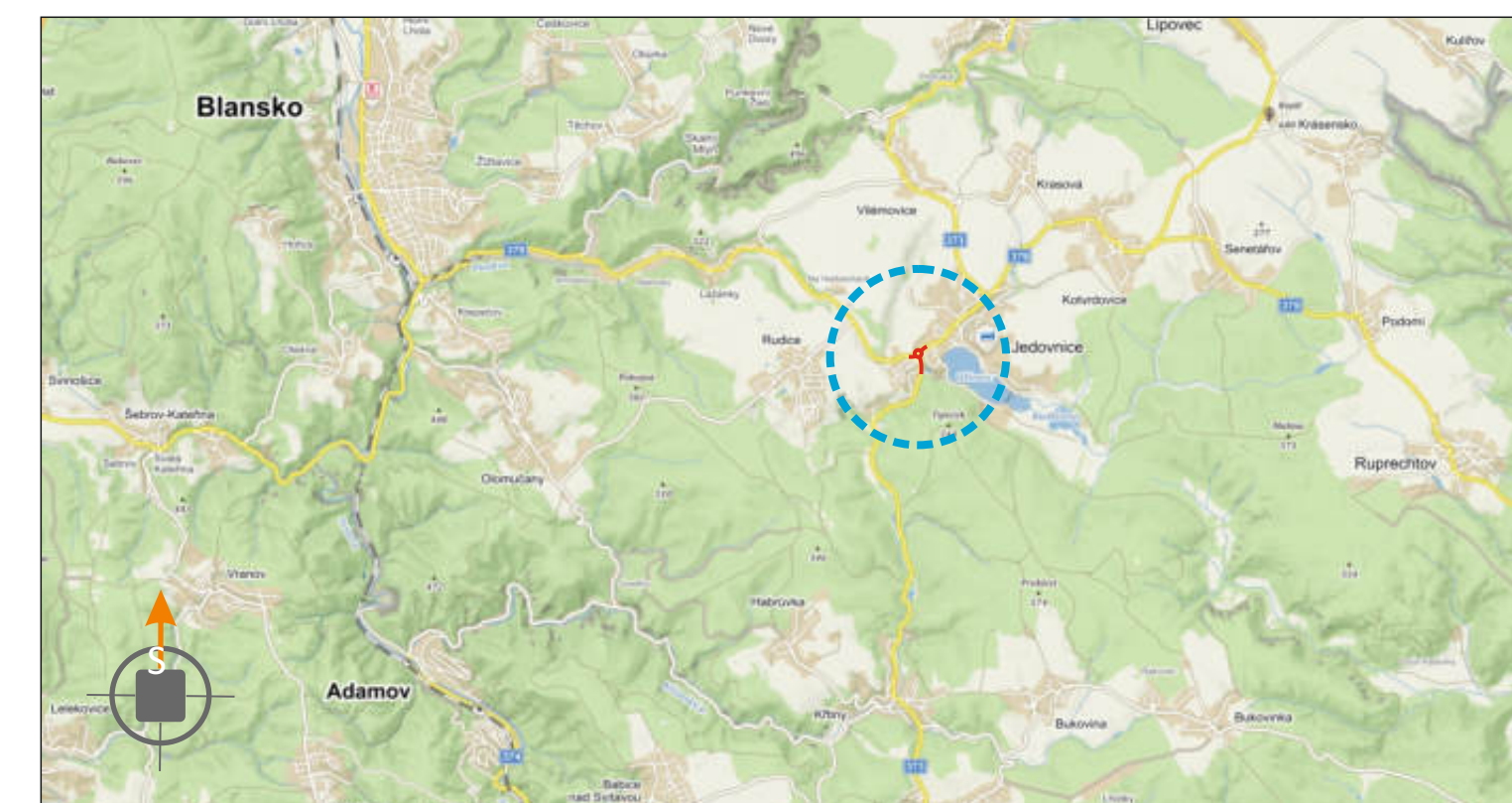
SITUACE PŘECHODNÉHO DOPRAVNÍHO ZNAČENÍ  
11/373 JEDOVNICE PRŮTAH

I. ETAPA

**LEGENDA:**

- STÁVAJÍCÍ TRVALÉ SVISLÉ DOPRAVNÍ ZNAČENÍ
- STÁVAJÍCÍ TRVALÉ SVISLÉ DOPRAVNÍ ZNAČENÍ DOČASNĚ ZNEPLATNĚNO ŠKRTNUTÍM
- PŘECHODNÉ SVISLÉ DOPRAVNÍ ZNAČENÍ OSAZENÉ DLE TP 66
- PŘECHODNÉ SVISLÉ DOPRAVNÍ ZNAČENÍ B2a - IP22 OSAZENÉ DLE TP 66 PD DOBU 7 DNÍ PŘED ZAČÁTKEM UZAVÍRKY
- PŘECHODNÉ VODOROVNÉ DOPRAVNÍ ZNAČENÍ
- UZAVÍRKA KOMUNIKACE, DÉLKA 350 m
- VEDENÍ OBOUSMĚRNÉ OBIŽDNÉ TRASY, DÉLKA 14,5 km

**POZN:**  
TRVALÉ DOPRAVNÍ ZNAČENÍ, JEŽ BUDE V ROZPORU S PŘECHODNOU ÚPRAVOU PROVOZU, BUDE DOČASNĚ ZNEPLATNĚNO ŠKRTNUTÍM.



POTVRZENÍ PLATNOSTI DOKUMENTACE:

POZICE ČESKÉ REPUBLIKY - DOPRAVNÍ INŽENÝRING BLANSKO:	SÚS JMK:
MĚSTYS JEDOVNICE:	

**DOKA** • Svísle dopravní značení • Provisorní dopravní značení  
 DOKA, s.r.o. • Vodorovné dopravní značení • Projektování dopravního značení

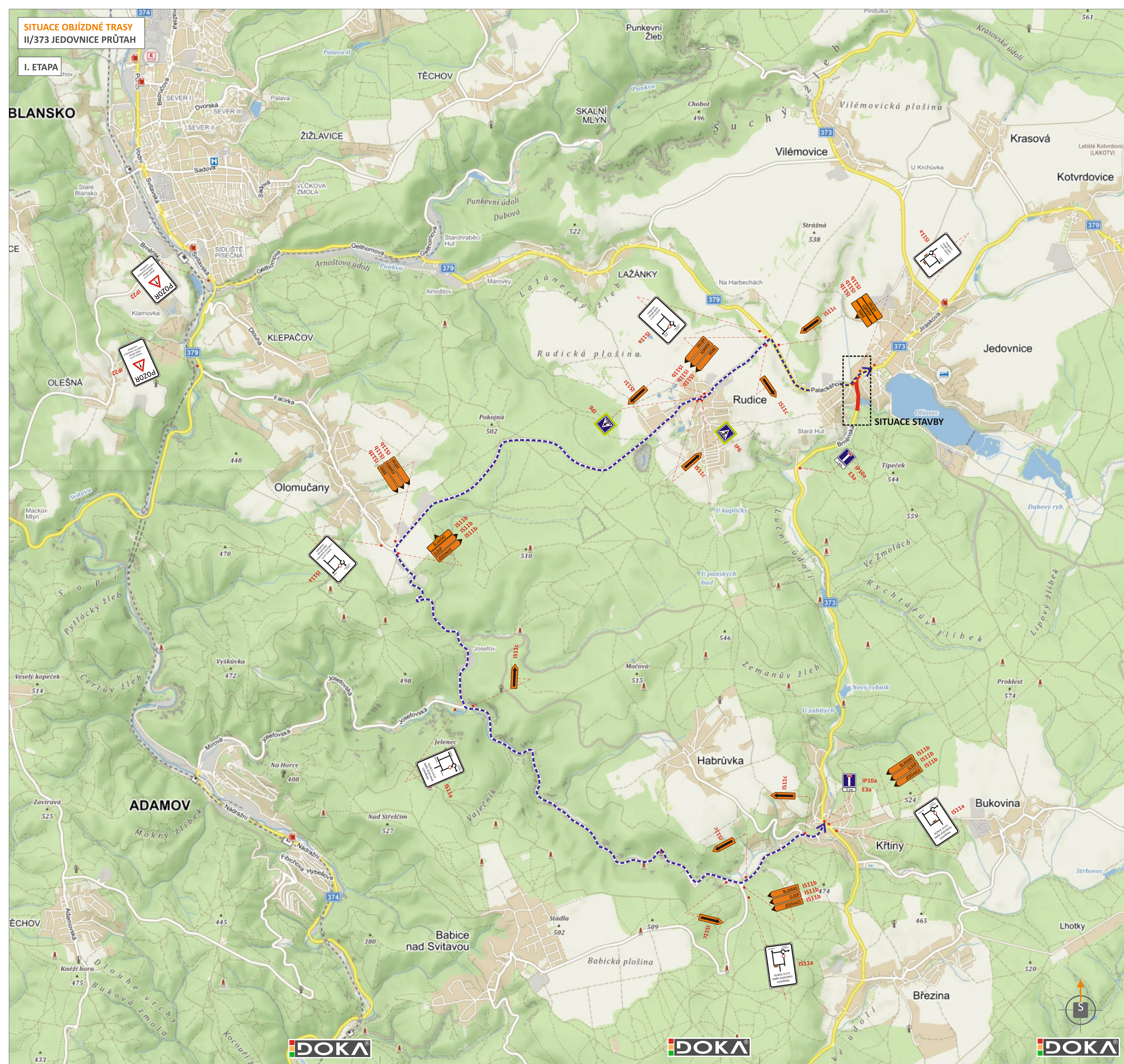
DOKA, s.r.o. provozovna Na návsi 11/9, 620 00 Brno, IČ: 63471752, DIČ: CZ63471752, e-mail: info@doka.cz, www.doka.cz, mob: 603 881 905

VEDOUČÍ PROJEKTANT	Bc. Jakub LACH		
ZODPOVĚDNÝ PROJEKTANT	Anež TESAŘ		
VYPRACOVAL	Alešbítka POPELKOVÁ		
KRESLIL	Alešbítka POPELKOVÁ		
KONTROLOVAL	Anež TESAŘ		
KRAJ: JIHOHMORAVSKÝ	OKRES: BLANSKO	KÚ: JEDOVNICE	DATUM: 07/2022
STAVBA:			FORMÁT: 16x A4
<b>11/373 JEDOVNICE PRŮTAH</b> I. ETAPA			INŽENÝR:
			ÚČEL: RDS
			ČÍS. ZAKÁZKY: PDZ - 103
			ARCHIVNÍ ČÍS.: 2022 - 112
NAZEV VÝKRESU: SITUACE PŘECHODNÉHO DOPRAVNÍHO ZNAČENÍ	ČÍS. SOUPRAVY	ČÍS. PŘÍLOHY	<b>la</b>



**SITUACE OBJÍZDNÉ TRASY II/373 JEDOVNICE PRŮTAH**

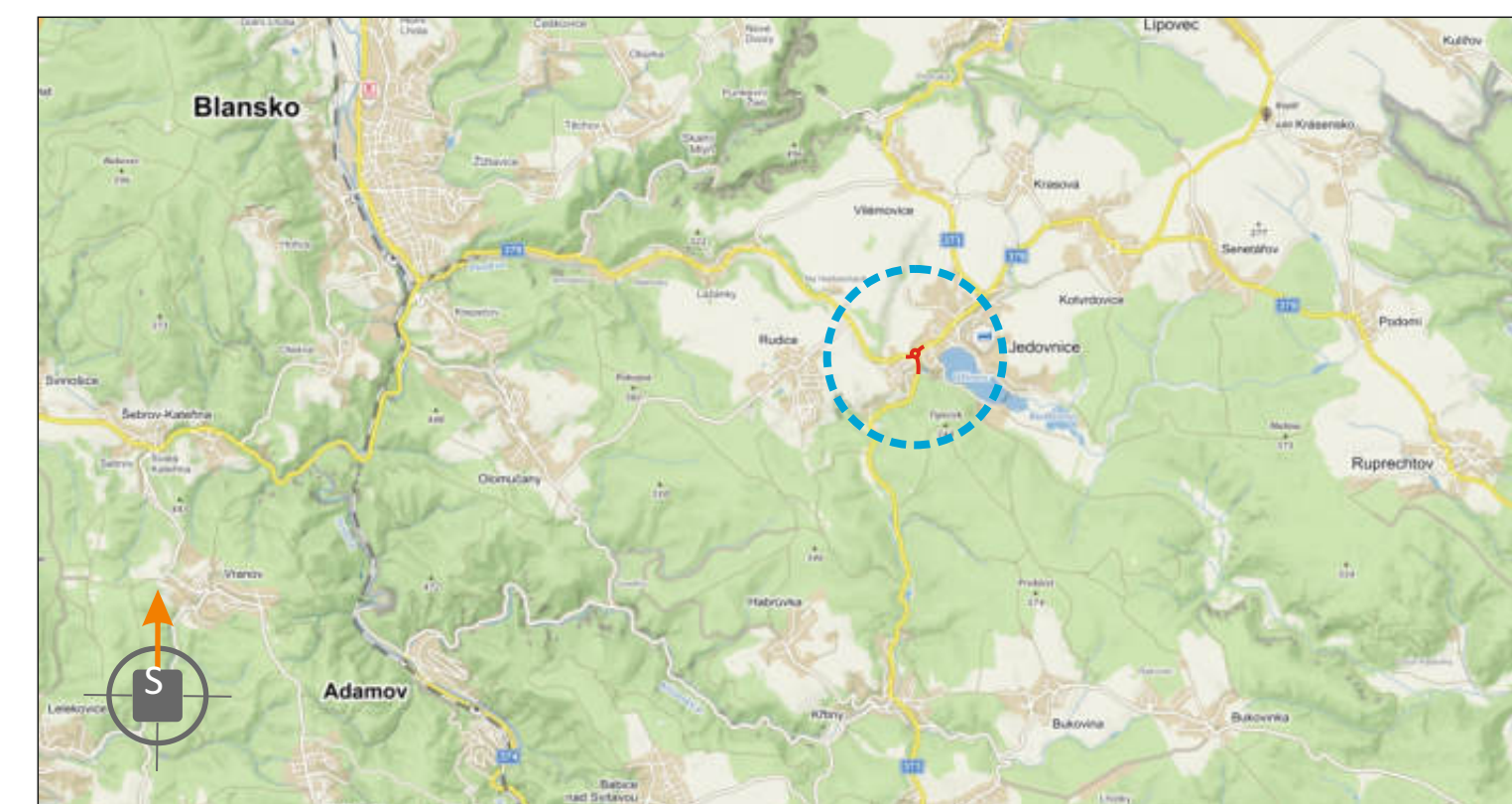
I. ETAPA



**LEGENDA:**

- STÁVAJÍCÍ TRVALE SVISLÉ DOPRAVNÍ ZNAČENÍ
- STÁVAJÍCÍ TRVALE SVISLÉ DOPRAVNÍ ZNAČENÍ DOČASNĚ ZNEPLATNĚNO ŠKRTNUTÍM
- PŘECHODNÉ SVISLÉ DOPRAVNÍ ZNAČENÍ OSAZENO DLE TP 66
- PŘECHODNÉ SVISLÉ DOPRAVNÍ ZNAČENÍ OSAZENO DLE TP 66 PO DOBU 7 DNÍ PŘED ZAČÁTKEM UZAVÍRKY
- PŘECHODNÉ SVISLÉ DOPRAVNÍ ZNAČENÍ B28 + IP22 OSAZENO DLE TP 66 PO DOBU 7 DNÍ PŘED ZAČÁTKEM UZAVÍRKY
- PŘECHODNÉ SVISLÉ DOPRAVNÍ ZNAČENÍ E13
- PŘECHODNÉ SVISLÉ DOPRAVNÍ ZNAČENÍ E8c
- PŘECHODNÉ VODOROVNÉ DOPRAVNÍ ZNAČENÍ
- UZAVÍRKA KOMUNIKACE, DĚLKA 350 m
- VEDENÍ OBOUSMĚRNÉ OBJÍZDNÉ TRASY, DĚLKA 14,5 km

**POZN.:**  
TRVALE DOPRAVNÍ ZNAČENÍ, JEŽ BUDE V ROZPORU S PŘECHODNOU ÚPRAVOU PROVOZU, BUDE DOČASNĚ ZNEPLATNĚNO ŠKRTNUTÍM.



POTVRZENÍ PLATNOSTI DOKUMENTACE:		SÚS Jmk:
POLICE ČESKÉ REPUBLIKY - DOPRAVNÍ INSPEKTORÁT BLANSKO:		
MĚSTYS JEDOVNICE:		

<b>DOKA</b>		• Svislé dopravní značení	• Provizorní dopravní značení
		• Vodorovné dopravní značení	• Projektování dopravního značení
DOKA, s.r.o., provozovna: Na návsi 11/5, 620 00 Brno, IČ: 63471752, DIČ: CZ63471752, e-mail: info@dokadz.cz, www.dokadz.cz, mob.: 603 881 905			
VEDOUCÍ PROJEKTANT	Bc. Jakub LACH		<b>DOKA</b> DOKA, s.r.o. Na návsi 11/5, 620 00 Brno IČ: 63471752, DIČ: CZ63471752 e-mail: info@dokadz.cz www.dokadz.cz mob.: 603 881 905
ZODPOVĚDNÝ PROJEKTANT	Aleš TESAŘ		
VYPRACOVAL	Aleš TESAŘ		
KRESLIL	Aleš TESAŘ		
KONTROLOVAL	Aleš TESAŘ		
KRAJ: JIHOHMORAVSKÝ	OKRES: BLANSKO	KÚ: JEDOVNICE	DATUM: 07/2022
STAVBA:	<b>II/373 JEDOVNICE PRŮTAH</b> I. ETAPA - OBJÍZDNÁ TRASA		FORMÁT: 16x A4
NÁZEV VÝKRESU:	SITUACE PŘECHODNÉHO DOPRAVNÍHO ZNAČENÍ		MĚŘITKO: -----
			ÚČEL: RDS
			ČÍS. ZAKÁZKY: PDZ - 103
			ARCHIVNÍ ČÍS.: 2022 - 112
			ČÍS. SOUPRAVY: ČÍS. PŘÍLOHY
			<b>1b</b>



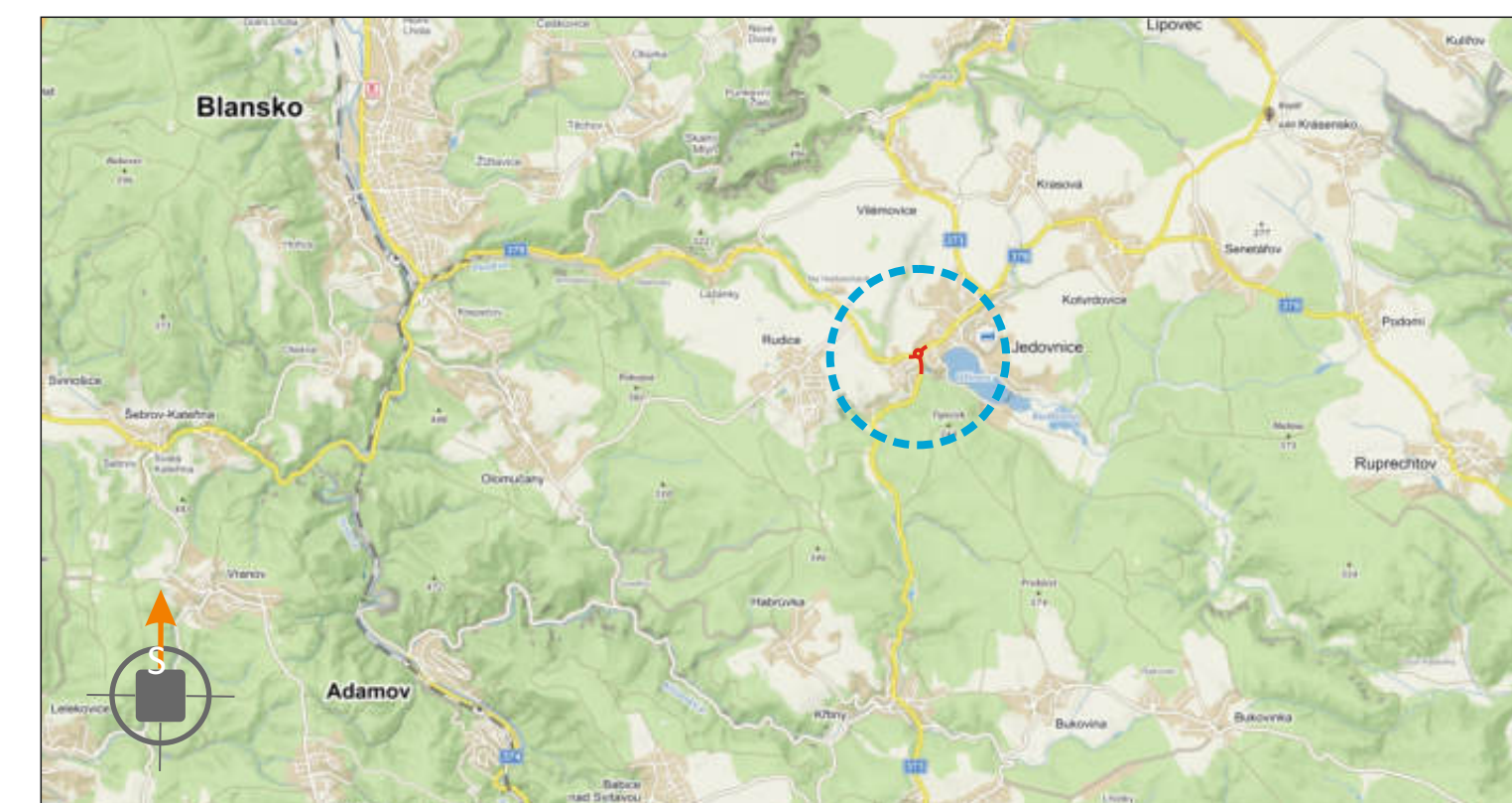


**LEGENDA:**

- STÁVAJÍCÍ TRVALÉ SVISLÉ DOPRAVNÍ ZNAČENÍ
- STÁVAJÍCÍ TRVALÉ SVISLÉ DOPRAVNÍ ZNAČENÍ DOČASNĚ ZNEPLATNĚNO ŠKRTNUTÍM
- PŘECHODNÉ SVISLÉ DOPRAVNÍ ZNAČENÍ OSÁZENÉ DLE TP 66
- PŘECHODNÉ SVISLÉ DOPRAVNÍ ZNAČENÍ B2a - IP22 OSÁZENÉ DLE TP 66 PO DOBU 7 DNÍ PŘED ZAČÁTKEM UZÁVÍRKY
- PŘECHODNÉ SVISLÉ DOPRAVNÍ ZNAČENÍ E13
- PŘECHODNÉ VODOROVNÉ DOPRAVNÍ ZNAČENÍ
- UZÁVÍRKA KOMUNIKACE, DÉLKA 70 m
- BEZPEČNOSTNÍ ZÁBOR

**POZN.:**  
 TRVALÉ DOPRAVNÍ ZNAČENÍ, JEŽ BUDE V ROZPORU S PŘECHODNOU ÚPRAVOU PROVOZU, BUDE DOČASNĚ ZNEPLATNĚNO ŠKRTNUTÍM.  
 VE II. ETAPĚ ANEŽ BUDE PROVOZ VEDEN PO NOVĚ VYSTAVĚNÉ KOMUNIKACI, BUDE JIŽ ČÁSTEČNĚ OSÁZENO TRVALÉ DOPRAVNÍ ZNAČENÍ ODPOVÍDAJÍCÍ NOVÉMU STAVU.

**DOKA**



POTVRZENÍ PLATNOSTI DOKUMENTACE:

PROJEKT ČESKÉ REPUBLIKY - DOPRAVNÍ INŽENÝRSKÝ BLANSKO:	SÚS JMK:
	MĚSTYS JEDOVNICE:

<b>DOKA</b>		• Svislé dopravní značení	• Provizorní dopravní značení
DOKA, s.r.o., provozovna: Na návsi 119, 620 00 Brno, IČ: 63471752, DIČ: CZ63471752, e-mail: info@doka.cz, www.doka.cz, mob: 603 881 905		• Vodorovné dopravní značení	• Projektování dopravního značení
VEDOUČÍ PROJEKTANT	Bc. JAKUB LACH	<b>DOKA</b>	DOKA, s.r.o.
ZODPOVĚDNÝ PROJEKTANT	Anež TESAŘ	PROJEKTANT	Na návsi 119, 620 00 Brno
VYPRACOVAL	Alešbítka POPELKOVÁ	KRESLIL	IČ: 63471752, DIČ: CZ63471752
KRESLIL	Alešbítka POPELKOVÁ	KONTROLOVAL	e-mail: info@doka.cz
KONTROLOVAL	Anež TESAŘ		www.doka.cz mob: 603 881 905
KRAJ: JIHOHMORAVSKÝ	OKRES: BLANSKO	KÚ: JEDOVNICE	DATUM: 07/2022
STAVBA:	<b>II/373 JEDOVNICE PRŮTAH II. ETAPA</b>		FORMÁT: 10x A4
NAZEV VYKRESU: SITUACE PŘECHODNÉHO DOPRAVNÍHO ZNAČENÍ			INŽENÝR: _____
			ÚČEL: RDS
			ČÍS. ZAKÁZKY: PDZ - 103
			ARCHIVNÍ ČÍS.: 2022 - 112
			ČÍS. SOUPRAVY: _____
			ČÍS. PŘÍLOHY: II