

STÁVAJÍCÍ PŘECHODNÉ DZ II/373 JEDOVNICE PRŮTAH I. ETAPA
PO DOBU AKCE NÁVRAT DO BÝČÍ SKÁLY ZNEPLATNIT

UZAVÍRKA AKCE NÁVRAT DO BÝČÍ SKÁLY






so-17.9.2022
od: 8.00 hod.
do: 20.00 hod

u zákazů vjezdu a na výhybnách bude pořadatel, který bude zabezpečovat vjezd, parkování vozidel a průjezd linkových autobusů

Pořadatel: P

Za řádný průběh celé akce a zajištění bezpečnosti zodpovídá pořadatel, který zajistí odpovídající organizační opatření vč. pořadatelské služby. Osoby pořadatelské služby musí být starší 18-ti let věku, budou uvedeny jmenovitě v povolení zvláštního užívání pozemní komunikace v rámci konání této akce, vč. kontaktního mobilního telefonu. Jestliže si to dopravní situace vyžádá, jsou tyto osoby oprávněny zastavovat vozidla v kontextu § 79 odst. 1/ zákona č. 361/2000 Sb., ale musí být označený dle prováděcího předpisu. Dle odstavce 8 výše uvedeného paragrafu musí mít u sebe kopii povolení zvláštního užívání a budou náležitě proškoleny dle stávajících platných předpisů.

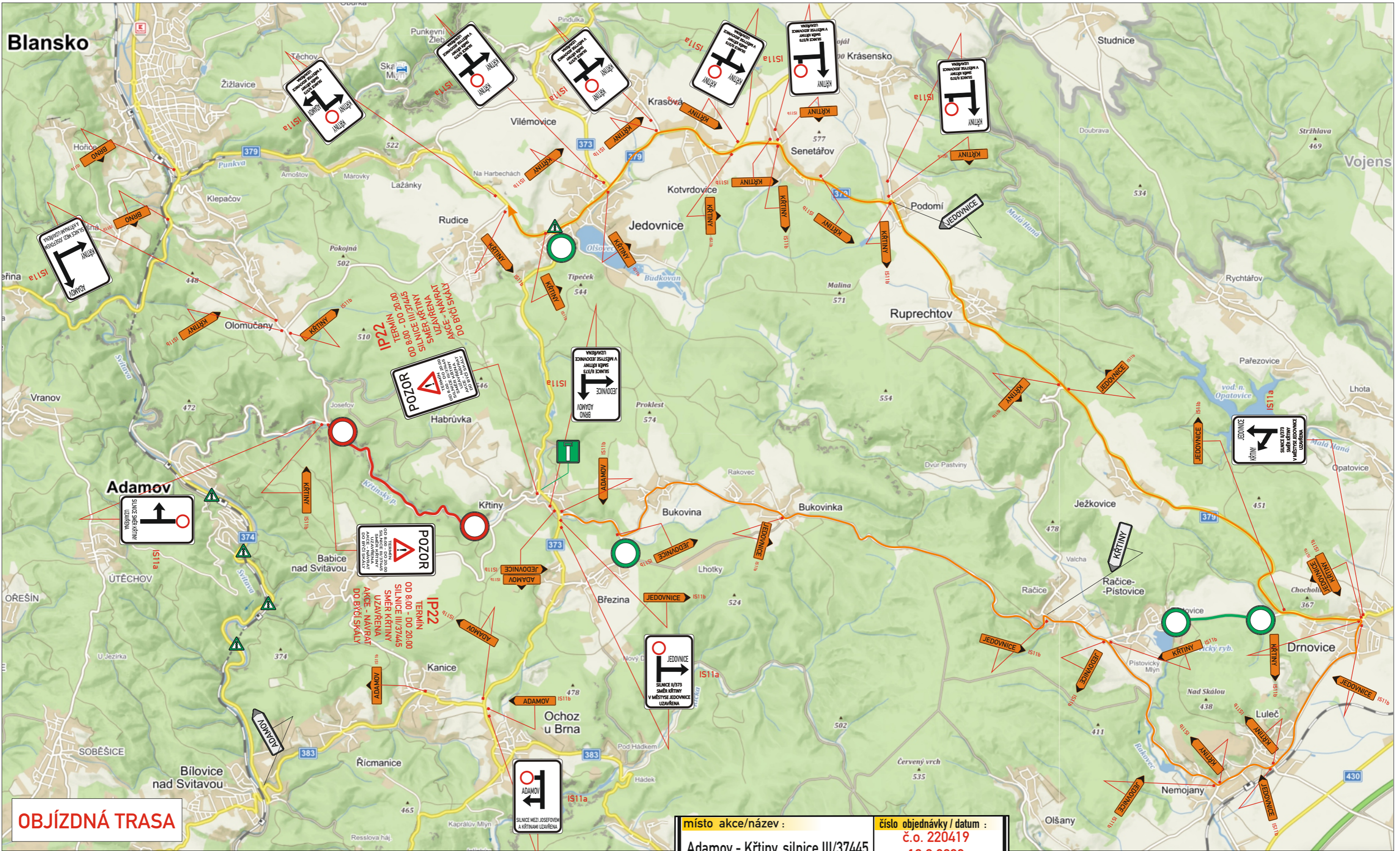
P IP11a
E13/NÁVRAT DO BÝČÍ SKÁLY

- Legenda značení ve schématu /barva popisu :
- přenosné SDZ : 
 - stávající SDZ : 
 - stávající SDZ zakryt / zrušit : 
- Legenda značení ve schématu :
- uzavírka : 
 - objížděná trasa : 

POZN.:
TRVALÉ DOPRAVNÍ ZNAČENÍ, JEŽ BUDE V ROZPORU S PŘECHODNOU ÚPRAVOU PROVOZU, BUDE DOČASNĚ ZNEPLATNĚNO ŠKRTNUTÍM.

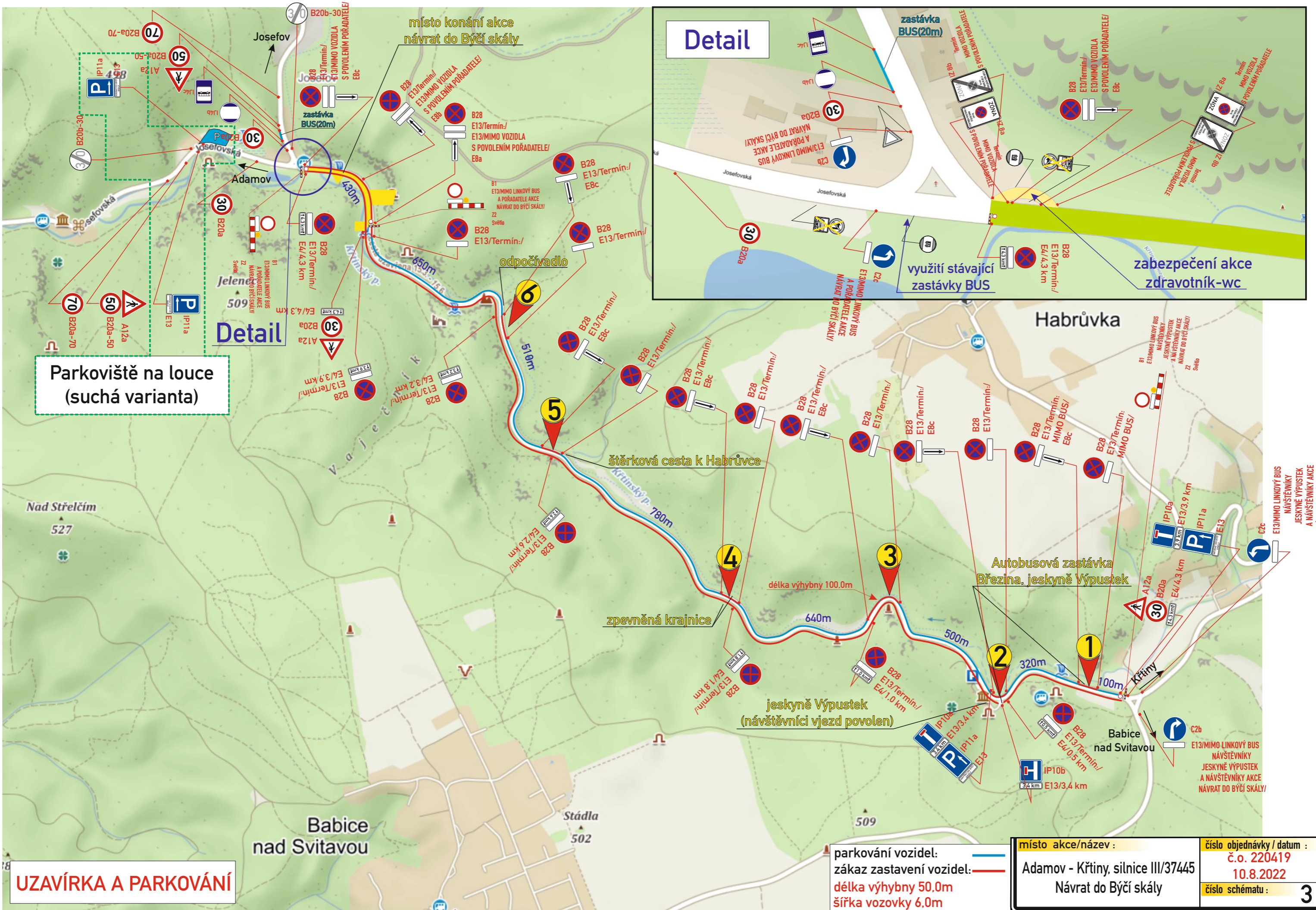
Délka uzavřeného úseku 4,3 km
B28 a IP22-osadit 7 dní předem

VYPRACOVAL : Belcredi Vlček Martin		
KONTROLOVAL : Ing. Končelík Jiří		
obsah schématu :		kontakt :
PŘECHODNÉ DOPRAVNÍ ZNAČENÍ Úplná uzavírka		SIGNEX, spol. s r.o., Holzova, 138, 627 00 Brno Tel.: 545 226 021-4, mistr: 602 58 23 25 Služba mimo pracovní dobu: tel.: 602 571 312 email: signex@signex.cz
místo akce/název : Adamov - Křtiny, silnice III/37445 Návrat do Býčí skály		číslo objednávky / datum : č.o. 220419 10.8.2022
		číslo schématu : 1



OBJÍZDNÁ TRASA

místo akce/název :	číslo objednávky / datum :
Adamov - Křtiny, silnice III/37445	č.o. 220419
Návrat do Byčí skály	10.8.2022
	číslo schématu :
	2



Parkoviště na louce (suchá varianta)

Detail

Detail

UZAVÍRKA A PARKOVÁNÍ

parkování vozidel:
 zákaz zastavení vozidel:
 délka výhybny 50,0m
 šířka vozovky 6,0m

místo akce/název :	číslo objednávky / datum :
Adamov - Křtiny, silnice III/37445	č.o. 220419
Návrat do Býčí skály	10.8.2022
	číslo schématu : 3

parkování vozidel: