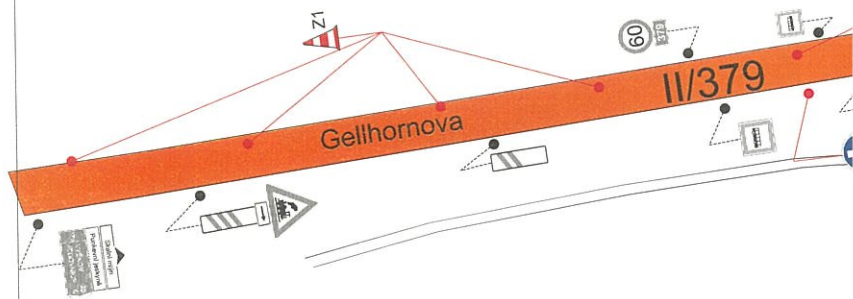
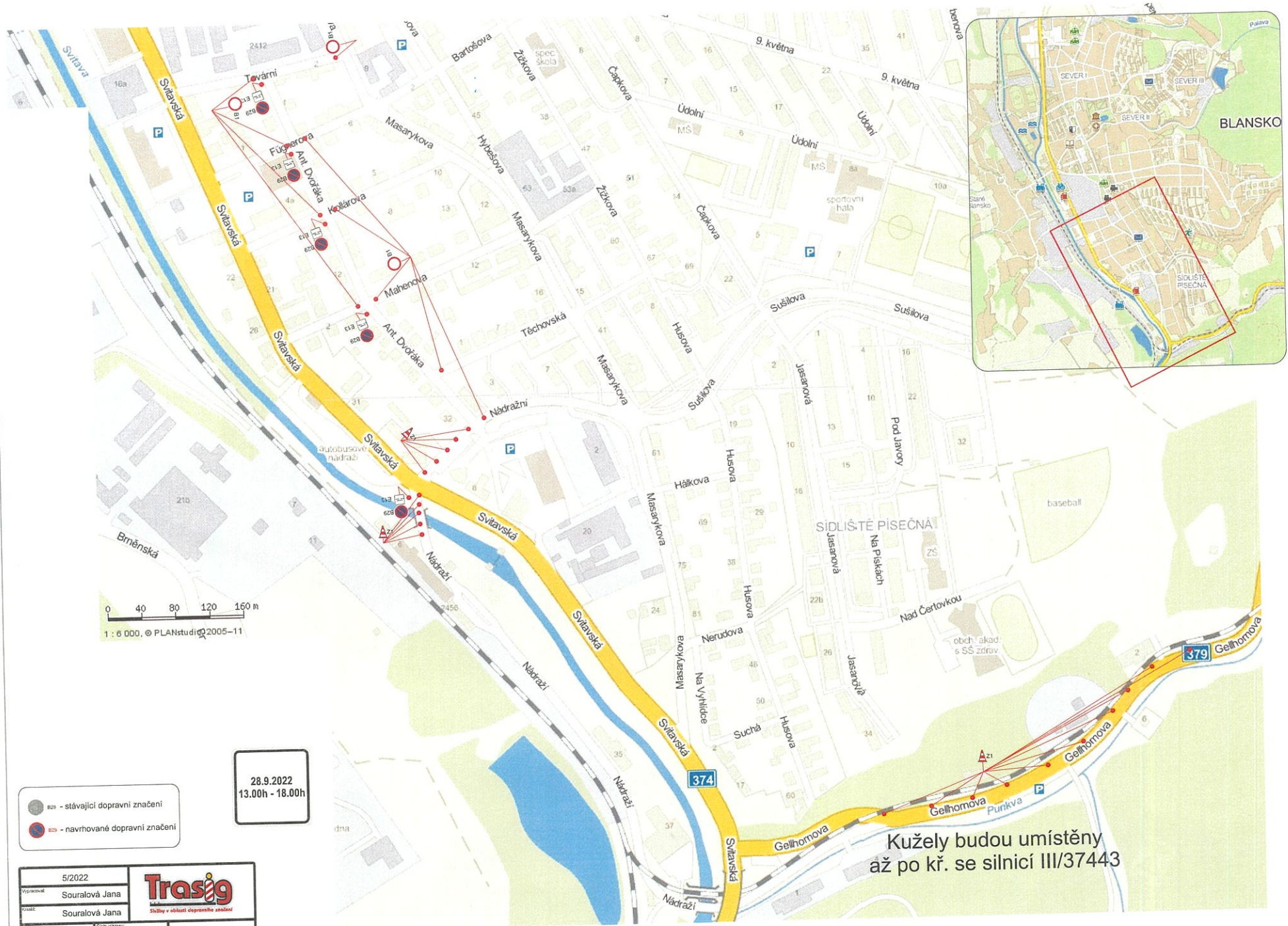


- uzavřený úsek
- stávající dopravní značení
- navrhované dopravní značení

- 1
28.9.2022
6,00- 23,00h
- 2
28.9.2022
11,00-15,00h
- 3
28.9.2022
13,00-18,00h
- 4
28.9.2022
11,00-15,00h

5/2022		Trasig <small>Služby v oblasti dopravního značení</small>
Vypracoval:	Souralová Jana	
Kreslil:	Souralová Jana	BLANSKO
Č. zakázky:	279/22	
Číslo výkresu:	1	
Zakázka: Půlmaraton Moravským krasem		





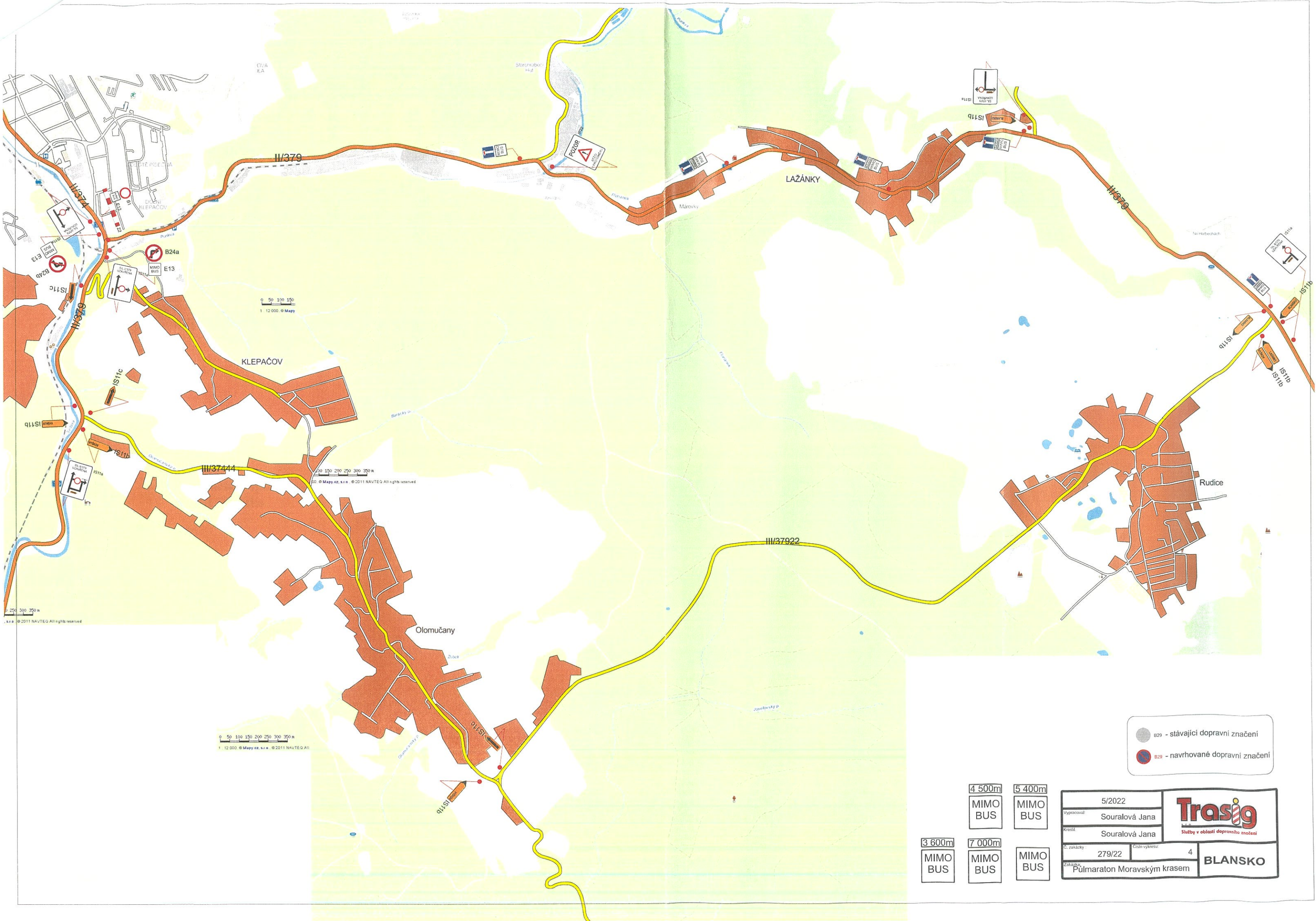
0 40 80 120 160 m
1 : 6 000, © PLANstudie 2005-11

28.9.2022
13.00h - 18.00h

- e20 - stávající dopravní značení
- e21 - navrhované dopravní značení

Kužely budou umístěny až po kř. se silnicí III/37443

5/2022		Trasig <small>laboratorium</small> Služby v oblasti dopravního značení
Vypracoval:	Souralová Jana	
Kreslil:	Souralová Jana	
Číslo zakázky:	279/22	Číslo výkresu: 3
BLANSKO		



0 50 100 150
1 : 12 000 © Mapy

0 50 100 150 200 250 300 350 m
© Mapy.cz, s.r.o. © 2011 NAVTEQ All rights reserved

0 50 100 150 200 250 300 350 m
1 : 12 000 © Mapy.cz, s.r.o. © 2011 NAVTEQ All

- u29 - stávající dopravní značení
- B29 - navrhované dopravní značení

4 500m
MIMO
BUS

5 400m
MIMO
BUS

3 600m
MIMO
BUS

7 000m
MIMO
BUS

MIMO
BUS

5/2022		 Služby v oblasti dopravního značení
Vypracoval:	Suralová Jana	
Kresil:	Suralová Jana	BLANSKO
Č. zakázky:	279/22	
Číslo vykrese:	4	
Zakazník:	Pulmaraton Moravským krasem	