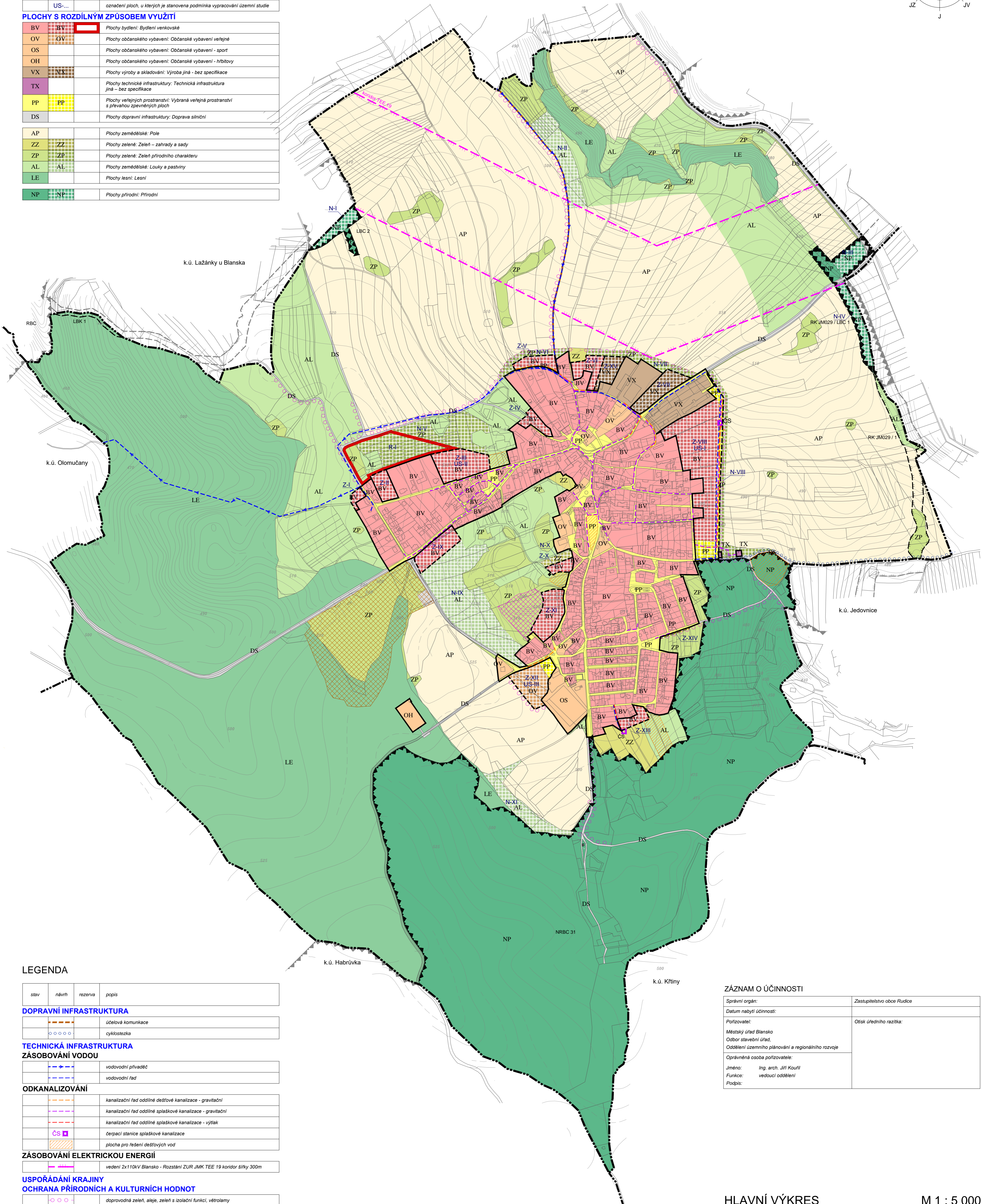
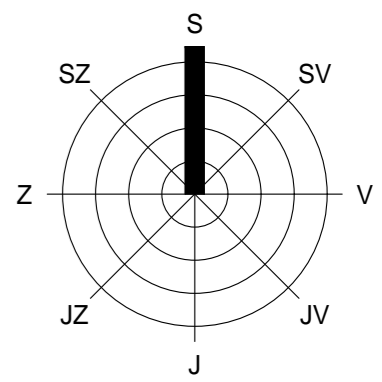


# ÚZEMNÍ PLÁN RUDICE

## LEGENDA

| stav | návrh | rezerva | popis   |
|------|-------|---------|---|
|      |       |         | <b>VYMEZENÍ ÚZEMÍ</b>   |
|      |       |         | hranice řešeného (katastrálního) území  |
|      |       | R-...   | hranice zastavěného území / hranice zastavitelného území                                |
|      |       | N-...   | označení ploch změn v krajině   |
|      |       | US-...  | označení ploch, u kterých je stanovena podmínka vypracování územní studie               |
|      |       |         | <b>PLOCHY S ROZDÍLNÝM ZPŮSOBEM VYUŽITÍ</b>  |
| BV   |       |         | Plochy bydlení: Bydlení venkovské   |
| OV   |       |         | Plochy občanského vybavení: Občanské vybavení veřejné                                   |
| OS   |       |         | Plochy občanského vybavení: Občanské vybavení - sport                                   |
| OH   |       |         | Plochy občanského vybavení: Občanské vybavení - hřbitovy                                |
| VX   |       |         | Plochy výroby a skladování: Výroba jiná - bez specifikace                               |
| TX   |       |         | Plochy technické infrastruktury: Technická infrastruktura jiná - bez specifikace        |
| PP   |       |         | Plochy veřejných prostranství: Vybraná veřejná prostranství s převahou zpevněných ploch |
| DS   |       |         | Plochy dopravní infrastruktury: Doprava silniční  |
| AP   |       |         | Plochy zemědělské: Pole   |
| ZZ   |       |         | Plochy zeleně: Zeleně - zahrady a sady  |
| ZP   |       |         | Plochy zeleně: Zeleně přírodního charakteru   |
| AL   |       |         | Plochy zemědělské: Louky a pastviny   |
| LE   |       |         | Plochy lesní: Lesní   |
| NP   |       |         | Plochy přírodní: Přírodní   |



## LEGENDA

| stav | návrh | rezerva | popis   |
|------|-------|---------|---|
|      |       |         | <b>DOPRAVNÍ INFRASTRUKTURA</b>                                      |
|      |       |         | účelové komunikace  |
|      |       |         | cyklostezka   |
|      |       |         | <b>TECHNICKÁ INFRASTRUKTURA</b>                                     |
|      |       |         | <b>ZÁSOBOVÁNÍ VODOU</b>   |
|      |       |         | vodovodní přívadec  |
|      |       |         | vodovodní řad   |
|      |       |         | <b>ODKANALIZOVÁNÍ</b>   |
|      |       |         | kanalizační řad oddílné dešťové kanalizace - gravitační             |
|      |       |         | kanalizační řad oddílné splaškové kanalizace - gravitační           |
|      |       |         | kanalizační řad oddílné splaškové kanalizace - výtlač               |
|      |       |         | čpaci stanice splaškové kanalizace                                  |
|      |       |         | plocha pro řešení dešťových vod                                     |
|      |       |         | <b>ZÁSOBOVÁNÍ ELEKTRICKOU ENERGIÍ</b>                               |
|      |       |         | vedení 2x110kV Blansko - Rozstání ZUR JMK TEE 19 koridor šířky 300m |
|      |       |         | <b>USPOŘÁDÁNÍ KRAJINY</b>   |
|      |       |         | <b>OCHRANA PŘÍRODNÍCH A KULTURNÍCH HDNOT</b>                        |
|      |       |         | doprovodná zeleně, aleje, zeleně s izolační funkcí, větrolomy       |
|      |       |         | plocha turisticko-naučných aktivit                                  |
|      |       |         | plocha rekultivace  |
|      |       |         | <b>ÚZEMNÍ SYSTÉM EKOLOGICKÉ STABILITY</b>                           |
|      |       |         | nadregionální biocentrum  |
|      |       |         | regionální biokoridor   |
|      |       |         | lokální biocentrum  |
|      |       |         | lokální biokoridor  |

## ZÁZNAM O ÚČINNOSTI

|  |                            |
|--|----------------------------|
| Správní orgán:   | Zastupitelstvo obce Rudice |
| Datum nabytí účinnosti:  |                            |
| Pořizovatel:   | Osík úředního razítka:     |
| Městský úřad Blansko<br>Odbor stavební úřad,<br>Oddělení územního plánování a regionálního rozvoje |                            |
| Oprávněná osoba pořizovatele:  |                            |
| Jméno: Ing. arch. Jiří Kouřil  |                            |
| Funkce: vedoucí oddělení   |                            |
| Podpis:  |                            |

## HLAVNÍ VÝKRES

M 1 : 5 000

ČÁST  
FÁZE  
ZPRACOVATEL  
OBJEDNATEL  
DATUM

ÚZEMNÍ PLÁN  
OPAKOVANÉ VEŘEJNÉ PROJEDNÁNÍ  
ATELIER A.V.E., M. MAJEROVÉ 3, 638 00 BRNO  
TEL: +420 604 215 144, e-mail: a.ve.studio@volny.cz  
ING. ARCH. ŠTĚPÁN KOČIŠ (ZÁSTUPCE),  
ING. ARCH. HELENA KOČISOVÁ, ING. MICHAL KOVÁŘ  
ING. JAROSLAV OPAT, ING. RENÉ UXA, ING. VOJTĚCH JOURA  
STAROSTA OBCE ROMAN ŠEBELA (ZÁSTUPCE)  
ÚNOR 2022



atelier a.ve

1/2