

# ÚZEMNÍ PLÁN RUDICE

## LEGENDA

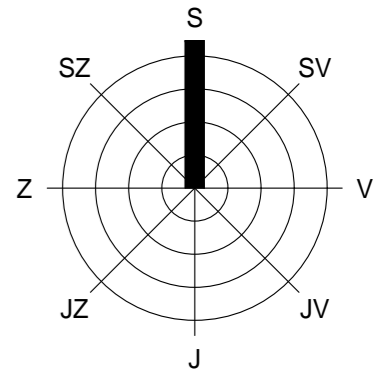
stav	návrh	rezerva	popis

### VYMEZENÍ ÚZEMÍ

			hranice řešeného (katastrálního) území
		R...	hranice zastavěného území / hranice zastavitelného území
	N...		označení ploch změn v krajině
	US...		označení ploch, u kterých je stanovena podmínka vypracování územní studie

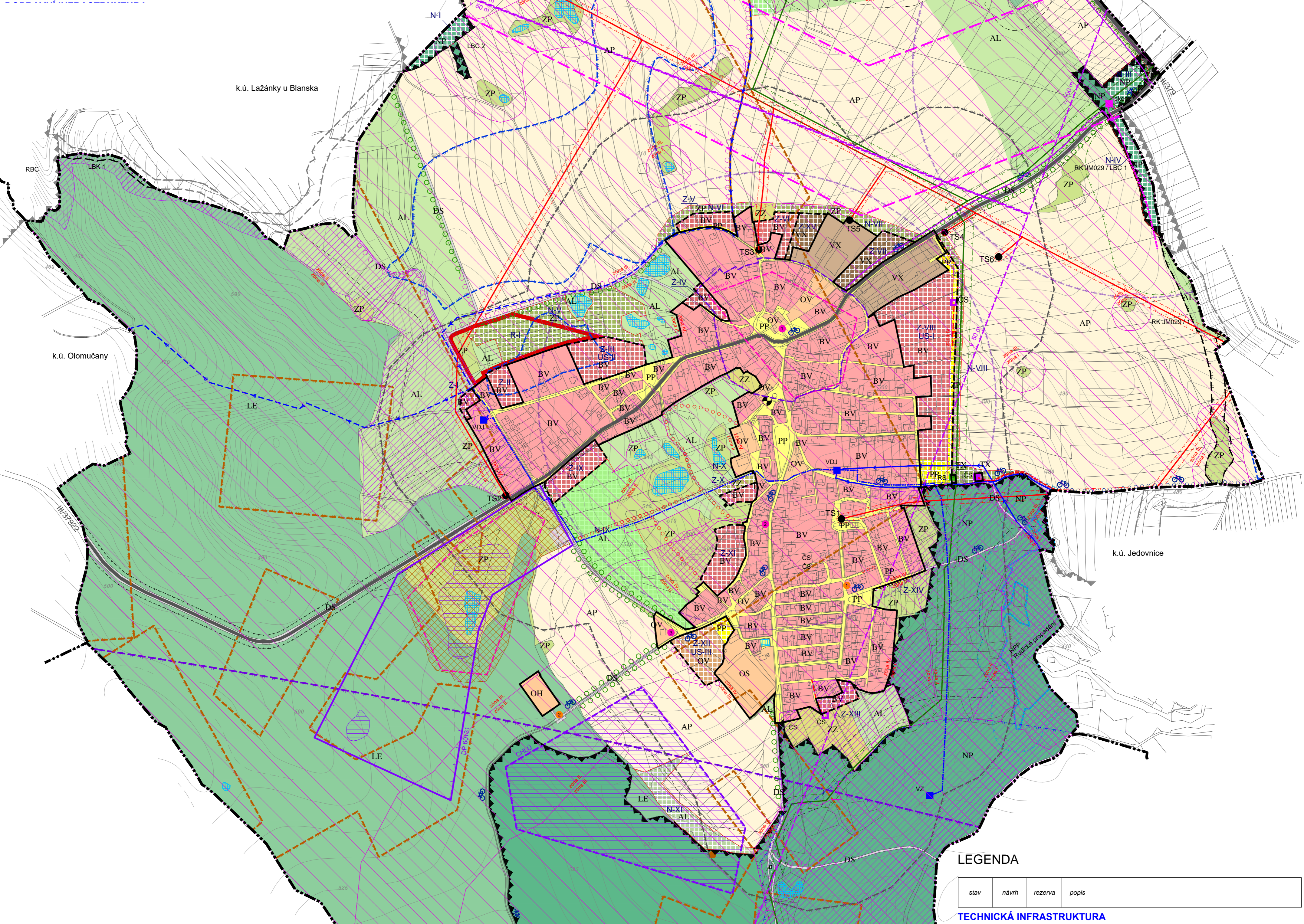
### PLOCHY S ROZDÍLNÝM ZPŮSOBEM VYUŽITÍ

BV	BV		Plochy bydlení: Bydlení venkovské
OV	OV		Plochy občanského vybavení: Občanské vybavení veřejné
OS			Plochy občanského vybavení: Občanské vybavení - sport
OH			Plochy občanského vybavení: Občanské vybavení - hřbitovy
VX			Plochy výroby a skladování: Výroba jiná - bez specifikace
TX			Plochy technické infrastruktury: Technická infrastruktura jiná - bez specifikace
PP	PP		Plochy veřejných prostranství: Vybraná veřejná prostranství s převahou zpevněných ploch
DS			Plochy dopravní infrastruktury: Doprava silniční
AP			Plochy zemědělské: Pole
ZZ	ZZ		Plochy zelené: Zeleň - zahrady a sady
ZP	ZP		Plochy zelené: Zeleň přírodního charakteru
AL	AL		Plochy zemědělské: Louky a pastviny
LE			Plochy lesní: Lesní
NP	NP		Plochy přírodní: Přírodní



### ZÁZNAM O ÚČINNOSTI

Správní orgán:	zastupitelstvo obce Rudice	
Datum nabytí účinnosti:		
Pořizovatel:		
Oprávněná osoba pořizovatele:	Jméno:	
	Funkce:	
	Podpis:	razítko



## LEGENDA

stav	návrh	rezerva	popis

### DOPRAVNÍ INFRASTRUKTURA

			silnice II. třídy
			silnice III. třídy
			místní komunikace
			účelová komunikace
			cyklostezka
			cyklotrasa
			důležité pásy propojení
			zastávka autobusové dopravy
			docházková vzdálenost 500 m

### USPOŘÁDÁNÍ KRAJINY, GEOLOGICKÉ PODMÍNKY

#### OCHRANA PŘÍRODNÍCH A KULTURNÍCH HODNOT

			vodní plocha
			doprovodná zeleň, aleje, zeleň s izolační funkcí, větrolamy
			migrační významné území
			nemovitá kulturní památka
			významné objekty
			Natura 2000
			I. zóna CHKO
			II. zóna CHKO
			III. zóna CHKO
			IV. zóna CHKO
			národní přírodní památka
			poddolované území
			dobývací prostor Rudice-Seč 60131
			chráněné ložiskové území Rudice
			ložisko nerostných surovin - výhradní ložisko Rudice-Seč
			plocha rekultivace
			plocha turisticko-naučných aktivit
			urbanisticky cenné území
			území s archeologickými nálezky
			investice do půdy

### Významné objekty:

- kaple sv. Barbory
- škola
- dělnické domy na Tumperku - 18. stol.
- větrný mlýn
- kruclitx

## LEGENDA

stav	návrh	rezerva	popis

### OCHRANNÁ A BEZPEČNOSTNÍ PÁSMA

			ochranné pásmo lesa (50 m od okraje lesa)
			ochranné pásmo přírodní památky
			ochranné pásmo silnice II. a III. třídy - 15 m od osy komunikace
			ochranné pásmo nadzemního vedení VN
			bezpečnostní pásmo VTL plynovodu
			ochranné pásmo katodové ochrany
			nadzemní ochranné pásmo sdělovacího vedení, koridor RR směr
			ochranné pásmo vodního zdroje
			ochranné pásmo letiště

### ÚZEMNÍ SYSTÉM EKOLOGICKÉ STABILITY

			nadregionální biocentrum
			regionální biokoridor
			lokální biocentrum
			lokální biokoridor

## LEGENDA

stav	návrh	rezerva	popis

### TECHNICKÁ INFRASTRUKTURA

#### ZÁSOBOVÁNÍ VODOU

			vodovodní přívaděč
			výletný vodovodní řad
VDJ			vodojem
VZ			vodní zdroj

#### ODKANALIZOVÁNÍ

			splašková kanalizace - výtah
CS			čerpací stanice splaškové kanalizace

#### ZÁSOBOVÁNÍ PLYNEM

			VTL plynovod
RS			regulační stanice plynu
ska			stanice katodové ochrany
			anoda

#### ZÁSOBOVÁNÍ ELEKTRICKOU ENERGIÍ

			vedení 2x110kV Blansko - Rozstání ZUR JMK TEE 19 koridor šířky 300m
			vedení VN
TS			trafostanice

#### SPOJE

			sdělovací kabel
--	--	--	-----------------

### POZNÁMKA:

Celé správní území obce je situováno v ochranném pásmu radiolokačního zařízení Ministerstva obrany. Celé správní území je zájmovým územím Ministerstva obrany z hlediska povolování výjimečných druhů staveb.

## KOORDINAČNÍ VÝKRES

M 1 : 5 000

### ČÁST ZPRACOVATEL

ODÚVODNĚNÍ ÚZEMNÍHO PLÁNU  
ATELIER A.V.E., M. MAJEROVÉ 3, 638 00 BRNO  
TEL: +420 604 215 144, e-mail: a.ve.studio@volny.cz  
ING. ARCH. ŠTĚPÁN KOČIŠ (ZÁSTUPCE),  
ING. ARCH. HELENA KOČISOVÁ, ING. MICHAL KOVÁŘ  
ING. JAROSLAV OPAT, ING. RENÉ UXA, ING. VOJTĚCH JOURA  
OBEC RUDICE, PŠC 679 06  
STAROSTA OBCE ROMAN ŠEBELA (ZÁSTUPCE)  
ÚNOR 2022



atelier a.ve

### OBJEDNATEL

### DATUM

11/2